

## AXOR Citterio M

1-greps servantarmatur til 2-hulls innbygging i vegg med 167 mm tut, med åpen bunnventil

Overflater: krom Art. nr. : 34112000



### Beskrivelse

#### Informasjon

- består av: 3-hulls servantarmatur til veggmontering, bunnventil
- overheng 167 mm
- laminærstråle
- gjennomstrømningsmengde ved 3 bar: 5 l/min
- keramisk innmat
- innstillbar temperaturbegrensning
- passer til gass gjennomstrømningsvarmer
- åpen bunnventil
- grep kan plasseres til høyre eller venstre
- Kombineres med innbygningsdel 13623180 og lekkasjesikringer 96362000
- Watermark Mixers WMKA 0149
- P-IX 18117/IO
- ETA VA 1.42/18273
- WRAS 1506020
- SINTEF 1704

### Teknologi



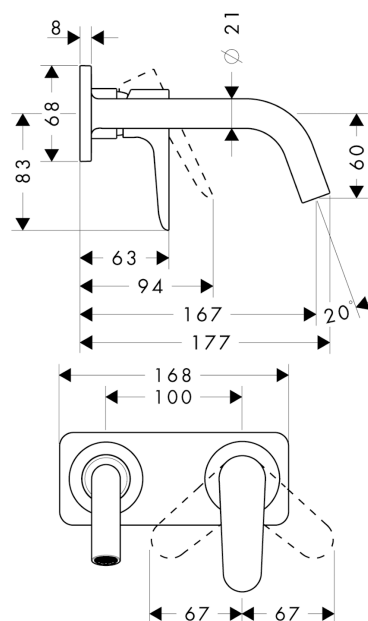
### Sertifikater



### Produktbilde



### Måltegning



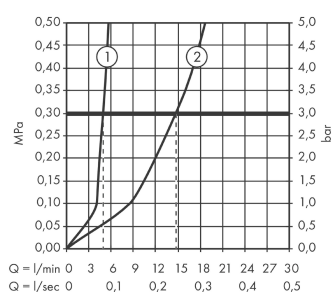
## AXOR Citterio M

1-greps servantarmatur til 2-hulls innbygging i vegg med 167 mm tut, med åpen bunnventil

Overflater: krom Art. nr. : 34112000



### Gjennomstrømningsdiagram



## AXOR Citterio M

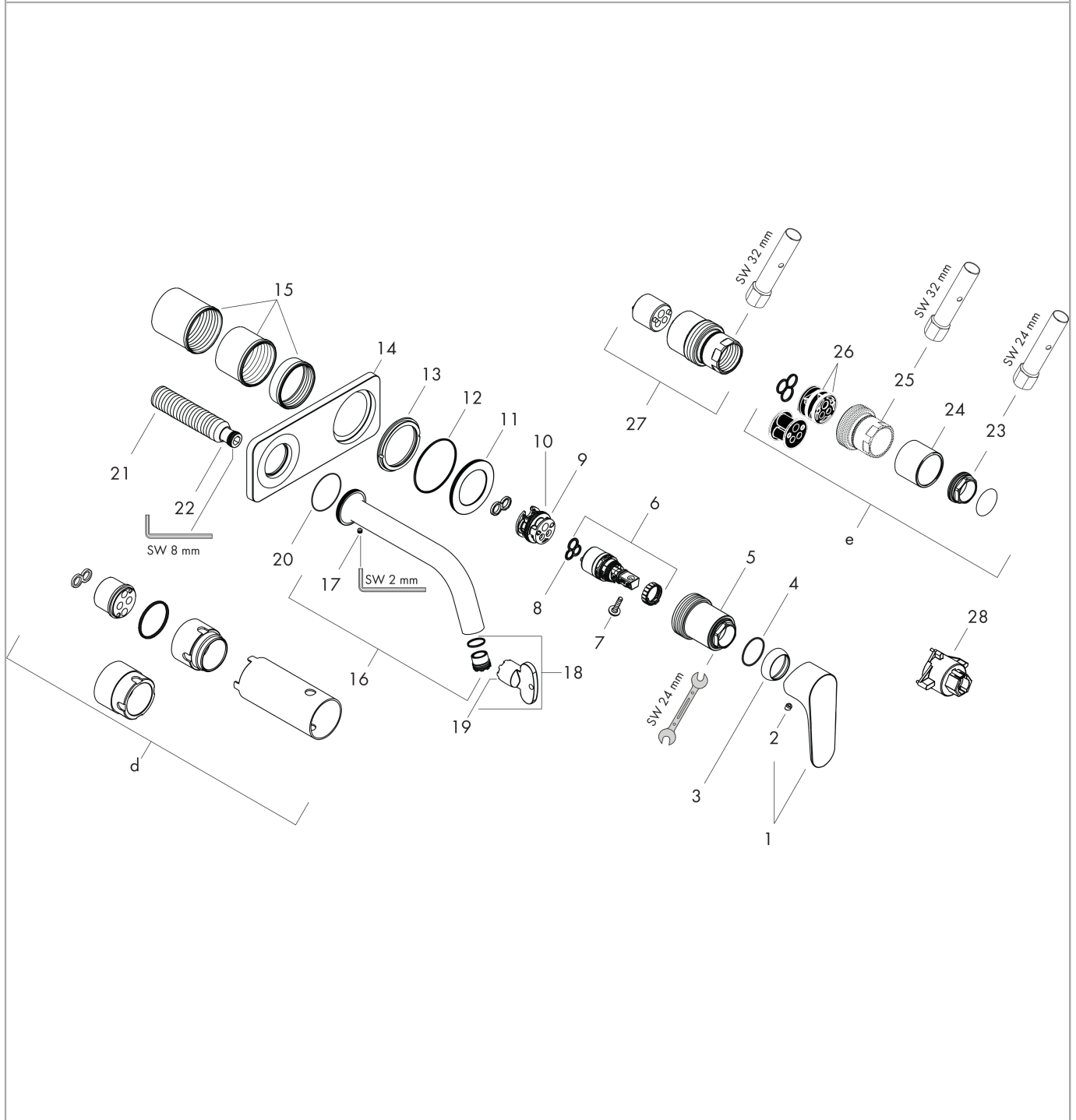
1-greps servantarmatur til 2-hulls innbygging i vegg med 167 mm tut, med åpen bunnventil

Overflater: krom Art. nr. : 34112000



### Eksplisjonsstegning

Produksjonsår: >03/10



## AXOR Citterio M

1-greps servantarmatur til 2-hulls innbygging i vegg med 167 mm tut, med åpen bunnventil

Overflater: krom Art. nr. : 34112000



### Reservedelsliste

Produksjonsår: >03/10

Pos.	Beskrivelse	Art. nr.	PC	PU
1	handle	34097000	0	1
2	screw cover	96338000	0	1
3	flange	98863000	0	1
4	O-Ring 22x2	98185000	0	1
5	nut	95633000	0	1
6	cartridge, assy	97685000	0	1
7	locking screw for handle	95140000	0	1
8	seal	98865000	0	1
9	adapter for cartridge	95634000	0	1
10	O-ring 26x2	98147000	0	1
11	escutcheon for handle	98962000	0	1
12	O-ring 52x1,5	98200000	0	1
13	nut	98988000	0	1
14	escutcheon	98961000	0	1
15	fixing set	97971000	0	1
16	spout 165 mm	98934000	0	1
17	hollow set screw M4x5	92846000	0	1
18	aerator laminar M16,5x1 (5 l/min)	93118000	0	1
19	special tool	98987000	0	1
20	O-ring 30x1,5	98433000	0	1
21	connecting thread G½	98933000	0	1
22	O-ring 11x2	98127000	0	1
23	nut	95178000	0	1
24	sleeve	98535000	0	1
25	sleeve	98958000	0	1
26	O-ring 26x1,5	98390000	0	1
27	extension set 25 mm for 13622180	31971000	0	1
28	special tool	98986000	0	1
a	base body	13622180	0	1
b	concealed item	34111180	0	1
c	pop up waste	50001000	0	1