



# Datablad 4.18

## Utgåva C



Cert LPCB/ ref.566d/01  
Cert LPCB/ ref.566d/02  
Cert LPCB/ ref.566d/03



G412043, G412042, G412041  
G412040, G412039, G412038  
G413004, G413003, G413002



SBSC  
INTYGAD  
PRODUKT



K80 (5,6), 15 mm (1/2 tum) konventionella, hängande och upprättstående sprinkler  
Modell: RD020/ RD021/ RD022/ RD023/ RD024/ RD025/ RD030/ RD031/ RD032  
Standard/special/snabbrespons, 5 mm/4 mm/3 mm glasbehållare

### Produktbeskrivning

RD020/RD021/RD030 Konventionell, RD022/RD023/RD031 Pendent och RD024/RD025/RD032 Upright är automatiska sprinklers med frängibla glaskolvar med standard/ snabb respons. CE-märkt, VdS och LPCB-godkänd.

De är standard sprinklers med standardöppning för installation i sprinklersystem.

system som är utformade i enlighet med standardiserade installationsregler, t.ex. EN12845 eller kraven från den myndighet som har jurisdiktion.

Konventionella sprinklers ger ett sfäriskt vattenutsläppsmönster och Pendent/Upright ger ett halvklotformigt vattenfördelningsmönster underdeflektor. Videnbrandledervärmen till att vätskan i glaskolven expanderar, vilket krossar glaset och frigör fjädertätningen. Vatten strömmar från mynningen till sprinklerdeflektorn som sprider vattnet i ett jämnt sprutmönster som släcker eller kontrollerar branden.

### Variationer

Standardsvar: RD020 , RD022 och RD024  
Särskild respons: RD030\* , RD031\* och RD032\*  
Snabb respons: RD021 , RD023 och RD025

\* Ej SBSC-godkänd

### Tekniska detaljer

K-faktor	K80 (K5.6)
Standard öppningsstorlek	15 mm (1/2 tum)
Gängstorlek	1/2 tum NPT (1 1/2 tum – 1/2 tum BSPT finns på specialbeställning)
Max. Arbetstryck	12 bar (175 psi)
Min. Arbetstryck	0,35 bar (5 psi)
Tryckprovning i fabriken	100 % vid 34 bar (500 psi)
Vikt	57 gram (2 oz.)
Utrustad med lampskydd	Avlägsna efter installation av sprinkler

### Drifttemperaturer

Nominell drifttemperatur	Glödlampa färg
57 °C (135 °F)	Orange
68 °C (155 °F)	Röd
79 °C (175 °F)	Gul
93 °C (200 °F)	Grön
141 °C (286 °F)	Blå



RD020 CUP  
RD030 CUP



RD021 CUP QR



RD022 SSP  
RD031 SSP



RD023 SSP QR



RD024 SSU  
RD032 SSU



RD025 SSU QR

### Standardutföranden

Plått (naturligt)  
Krom  
Epoxipulver Polyester - vit  
(Andra RAL-färger kan fås på särskild begäran)

### Tillbehör

Enstaka sköld (Rosett)  
Justerbar sköld (Rosett)  
Sprinklerskydd  
Nyckel för sprinkler i serie 20

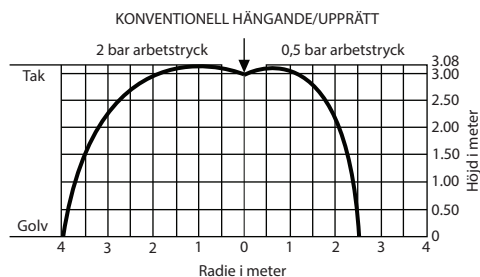
K80 (5,6), 15 mm (1/2 tum) konventionella, hängande och upprättstående sprinkler  
Modell: RD020/ RD021/ RD022/ RD023/ RD024/ RD025/ RD030/ RD031/ RD032  
Standard/special/snabbrespons, 5 mm/4 mm/3 mm glasbehållare

### Designtäckning:

För sprinklertäckning och placering hänvisas till NFPA 13-standarderna eller andra installationsregler för automatiska sprinklersystem som krävs av den behöriga myndigheten. Följande uppgifter lämnas endast i informationssyfte.

#### RD020, RD021, RD030

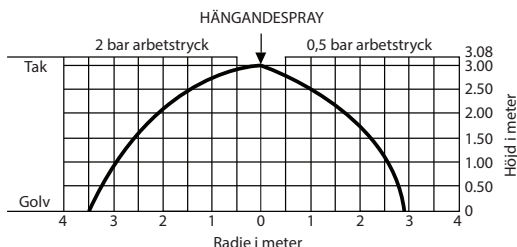
Konventionell för installation i hängande eller upprätt läge som ger ett sfäriskt utflöde där en del av vattnet kastas uppåt mot taket.



Lägsta arbetstryck = 0,35 bar  
(5 psi) Flödesegenskaper

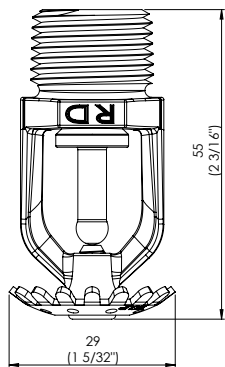
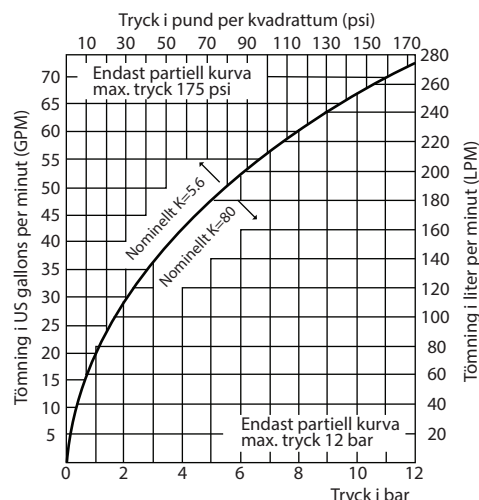
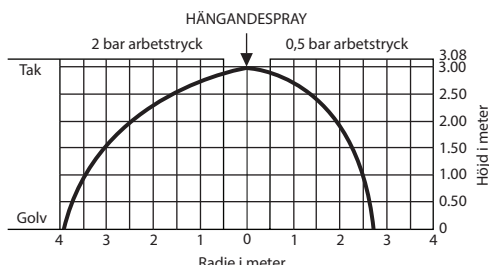
#### RD022, RD023, RD031

Spray Pendent för Endast i hängande läge, vilket ger ett halvklotformigt utflöde under deflektorn med lite eller inget vatten uppåt.

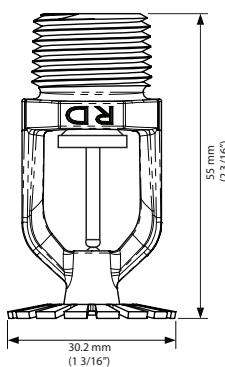


#### RD024, RD025, RD032

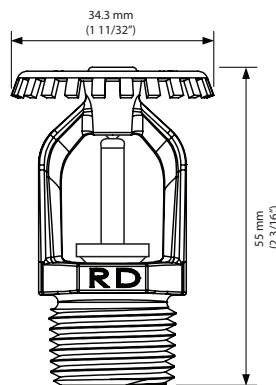
Spray Upright för installation endast i upprätt läge som ger ett halvklotformigt utflöde under deflektorn med lite eller inget vatten uppåt.



RD020, RD021 och RD030  
CUP och QR CUP  
Konventionell sprinkler



RD022, RD023 och RD031  
SSP och QR SSP  
Hängande sprinkler



RD024, RD025 och RD032  
SSP och QR SSP  
Upprätt sprinkler

\* Lampstorlekarna visas endast som referens



# Datablad 4.18

## Utgåva C



Certf.LPCB/ ref.566d/01  
Certf.LPCB/ ref.566d/02  
Certf.LPCB/ ref.566d/03



G412043, G412042, G412041  
G412040, G412039, G412038  
G413004, G413003, G413002



SBSC



INTYGAD  
PRODUKT

K80 (5,6), 15 mm (1/2 tum) konventionella, hängande och upprättstående sprinkler  
Modell: RD020/ RD021/ RD022/ RD023/ RD024/ RD025/ RD030/ RD031/ RD032  
Standard/special/snabbrespons, 5 mm/4 mm/3 mm glasbehållare

### Installation

1. Alla Rapidrop-sprinkler måste installeras och underhållas i enlighet med detta dokument och i enlighet med installationsstandarderna EN 12845 eller lokala regler och krav som specificeras av den behöriga myndigheten. Det är installatörens ansvar att följa dessa standarder och krav, och avvikelser från kraven gör att garantin upphör att gälla.
2. För att säkerställa att kravet på minimiflöde uppfylls ska systemet Rörledningarna måste vara korrekt dimensionerade.
3. För att undvika mekaniska skador måste sprinklerna installeras efter att rören är på plats. Alla skadade sprinklers måste bytas ut. Om det finns ett läckage från sprinklernas gänga ska du ta bort sprinklern, applicera ny rörföreningsmassa eller tejp och montera tillbaka den.
4. Kontrollera alltid att sprinklerna är av rätt modell, typ, öppningsstorlek, temperatur och känslighet innan installationen påbörjas.
5. Uppstående sprinklers måste monteras i upprätt läge och pendlande sprinklers måste monteras i pendlande läge.
6. Använd endast icke-härdande rörförbandsmassa eller teflonband. Används endast på utvändiga gängor.
7. Dra åt sprinklern för hand i kopplingen och använd sedan rätt sprinklernyckel (Rapidrop Series 20 - se figur D) för att dra åt sprinklern i kopplingen. Se till att sprinklernyckeln stannar på nyckelplattorna när du drar åt sprinklern. En läckagesäker skarv kräver endast ett vridmoment på 9,5 till 19 Nm (7 till 14 ft.lbs.). dvs. En tangentiell kraft på 6,35-12,7 kg. (14 till 28 lbs.) som levereras genom ett 150 mm (6") handtag ger tillräckligt vridmoment. Vridmomentnivåer över 29 Nm (21 ft.lbs.) kan förvränga öppningstätningen och resultera i läckage.
8. Ta bort sprinklerljusskyddet innan sprinklersystemet tas i bruk.

### Skötsel och underhåll

Sprinklerna måste hanteras försiktigt och förvaras på en plats där temperaturen inte överstiger 38°C/100°F och de får aldrig målas, plåteras, beläggas eller modifieras på annat sätt efter att de lämnat fabriken.

Installera inte sprinklers som har tappats eller skadats på något sätt.

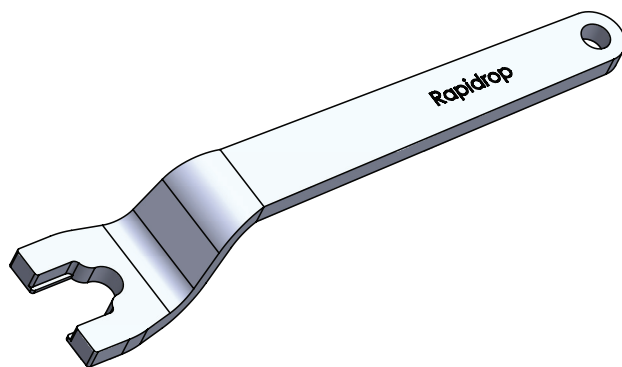
De installationsregler som krävs av den behöriga myndigheten innehåller riktlinjer för minimikrav på inspektion och underhåll för att hjälpa ägarna att uppfylla sitt ansvar för att se till att sprinkler och sprinklersystem hålls i gott skick.

### Garanti

Garantiperioden är ett år från leveransdatumet. För fullständig information hänvisar vi till våra försäljningsvillkor.

### Beställningsinformation

Ange: modell, öppningsstorlek, typ, temperatur, respons, finish och godkännandeförteckning som krävs. Beställ alltid och använd alltid en nyckel av serie 20 för att installera dessa sprinklers.



NYCKEL SERIE 20  
Figur D